

はじめにお読みください

～文化箏 磯シールの使い方・調弦方法～

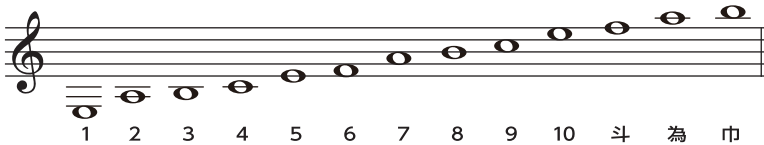
磯シールとは、柱を立てる位置がわかる目安シールです。

2種類の磯シールから用途に応じてお選びいただき、本体に貼ってご使用ください。

磯シールの種類

① 学校教育現場で使用する方へ【平調子・民謡調子の磯シール 基音 E (ミ)】

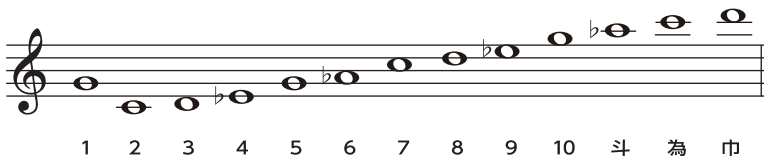
平調子	↑(乙)	↑2	↑3	↑4		↑1-5	↑6		↑7	↑8	↑9		↑10	↑斗	↑為	↑巾		
民謡調子	1	2	3			4	5		6	7	8		9	10	斗	為	巾	
英語音名	E	A	B	C		D	E	F	G	A	B	C	D	E	F	G	A	B



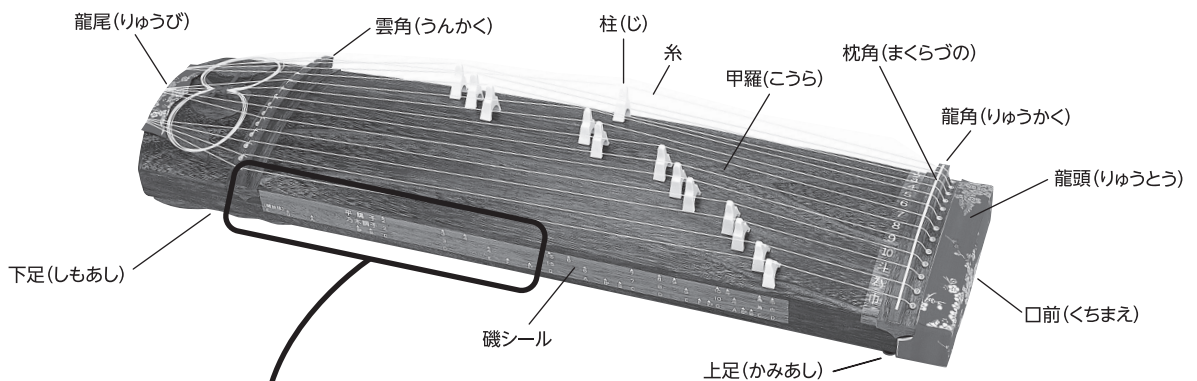
※ 学校教育現場でリコーダーや他の楽器と合奏をする場合に、容易に演奏ができる調弦です。

② 一般・教室(カルチャー)等 で使用する方へ【平調子・乃木調子の磯シール 基音 G (ソ)】

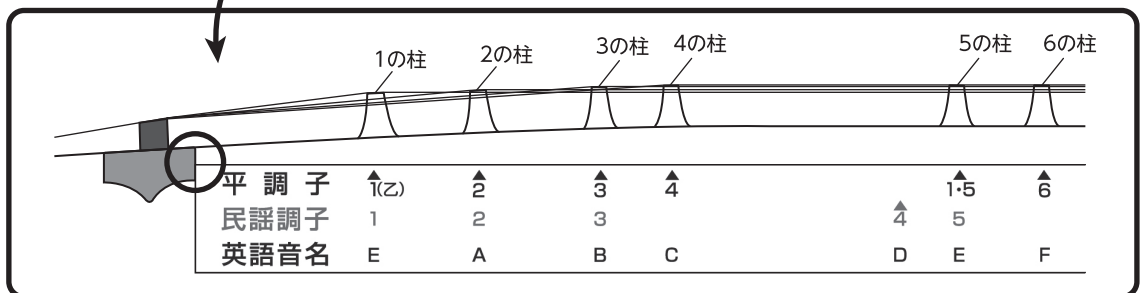
平調子	↑2	↑3	↑4		↑1-5	↑6		↑7	↑8	↑9		↑10	↑斗	↑為	↑巾
乃木調子	2	3	4		1-5	6		7	8	9		10	斗	為	巾
(開放弦)	A	G	A	B	C	D	E	F	F#	G	A	B	B	C	D



各部分の名称



シールの貼り方

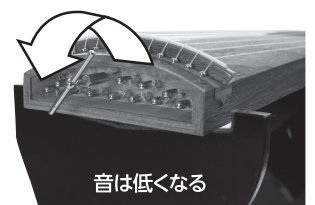
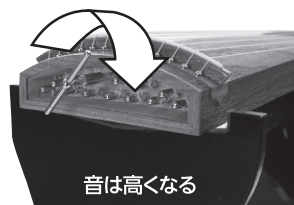


上図の通り○印の位置に磯シールの左端を合わせて貼ります。空気が入らないようにゆっくり貼ってください。

調弦の方法

1. T字ハンドルを使って調弦します

文化箏はピン箏です。チューナー(調弦器)と付属のT字ハンドルを使用して調弦します。T字ハンドルを箏本体のピンに差し込みます。自分から向こう側(時計回り)に回すと音は高くなります。手前側(反時計回り)に回すと音は低くなります。



2. 基音 E の平調子

① 下記付属の磯シールを貼る。(シールの貼り方を参照)

平調子	1(乙)	2	3	4		1.5	6		7	8	9	10	斗	為	巾		
民謡調子	1	2	3		4	5	6		7	8	9	10	斗	為	巾		
英語音名	E	A	B	C	D	E	F	G	A	B	C	D	E	F	G	A	B

② 柱を磯シールの (▲) の位置に合わせて立てていきます。

- 1) 糸を持ち上げます。
- 2) 糸番号の位置に合わせて柱を甲羅の上に立てます。
- 3) 柱の上にある溝に糸を乗せます。

※ 溝に糸がはまっていないと、滑って柱から糸が外れることがありますのでご注意ください。

③ 1～巾まで下記表の通りにチューナー（調弦器）と付属の T 字レンチを使って音を合わせていきます。

糸番号	1	2	3	4	5	6	7	8	9	10	斗	為	巾
チューナー記号	E	A	B	C	E	F	A	B	C	E	F	A	B
音名	ミ	ラ	シ	ド	ミ	ファ	ラ	シ	ド	ミ	ファ	ラ	シ

3. 基音 G の平調子

① 下記付属の磯シールを貼る。(シールの貼り方を参照)

	平調子	2	3	4		1.5	6		7	8	9	10	斗	為	巾
(開放弦)	乃木調子	2	3		4	1.5	6		7	8	9	10	斗	為	巾
E	G	A	B ^b	B	C	D	E	F	F [#]	G	A	B ^b	B	C	D

② 柱を磯シールの (▲) の位置に合わせて立てていきます。

- 1) 糸を持ち上げます。
- 2) 糸番号の位置に合わせて柱を甲羅の上に立てます。
- 3) 柱の上にある溝に糸を乗せます。

※ 溝に糸がはまっていないと、滑って柱から糸が外れることがありますのでご注意ください。

③ 1～巾まで下記表の通りにチューナー（調弦器）と付属の T 字レンチを使って音を合わせていきます。

糸番号	1	2	3	4	5	6	7	8	9	10	斗	為	巾
チューナー記号	G	C	D	E ^b (D [#])	G	A ^b (G [#])	C	D	E ^b (D [#])	G	A ^b (G [#])	C	D
音名	ソ	ド	レ	ミ ^b (レ [#])	ソ	ラ ^b (ソ [#])	ド	レ	ミ ^b (レ [#])	ソ	ラ ^b (ソ [#])	ド	レ



4. その他

民謡調子は、平調子から 4.6.9. 斗を 1 音上げる。

基音 E の場合 (シール通り) 4=D / 6=G / 9=D / 斗=G

基音 G の場合 4=F / 6=B / 9=F / 斗=B

民謡調子で弾ける曲 ソーラン節・八木節・こきりこ節・越天楽今様 他

乃木調子は、平調子から 4.6.9. 斗を半音上げる。

基音 G の場合 (シール通り) 4=E / 6=A / 9=E / 斗=A

基音 E の場合 4=C[#] / 6=F[#] / 9=C[#] / 斗=F[#]

乃木調子で弾ける曲 茶摘み・たこたこあがれ・ふるさと・夕やけこやけ・うみ 他